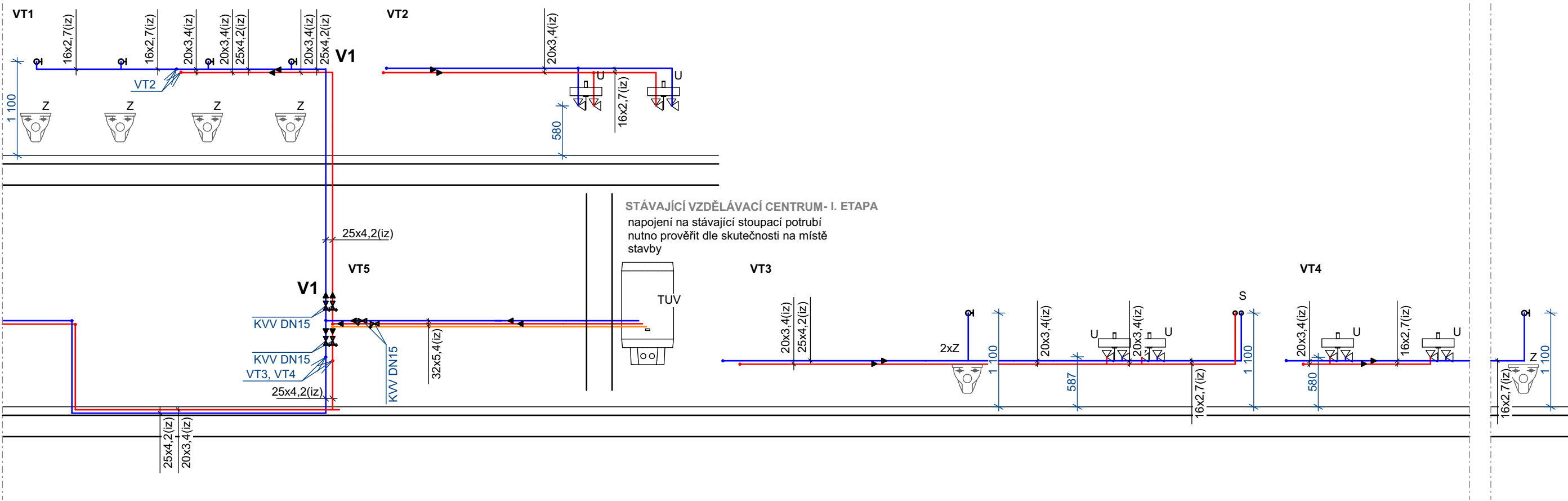
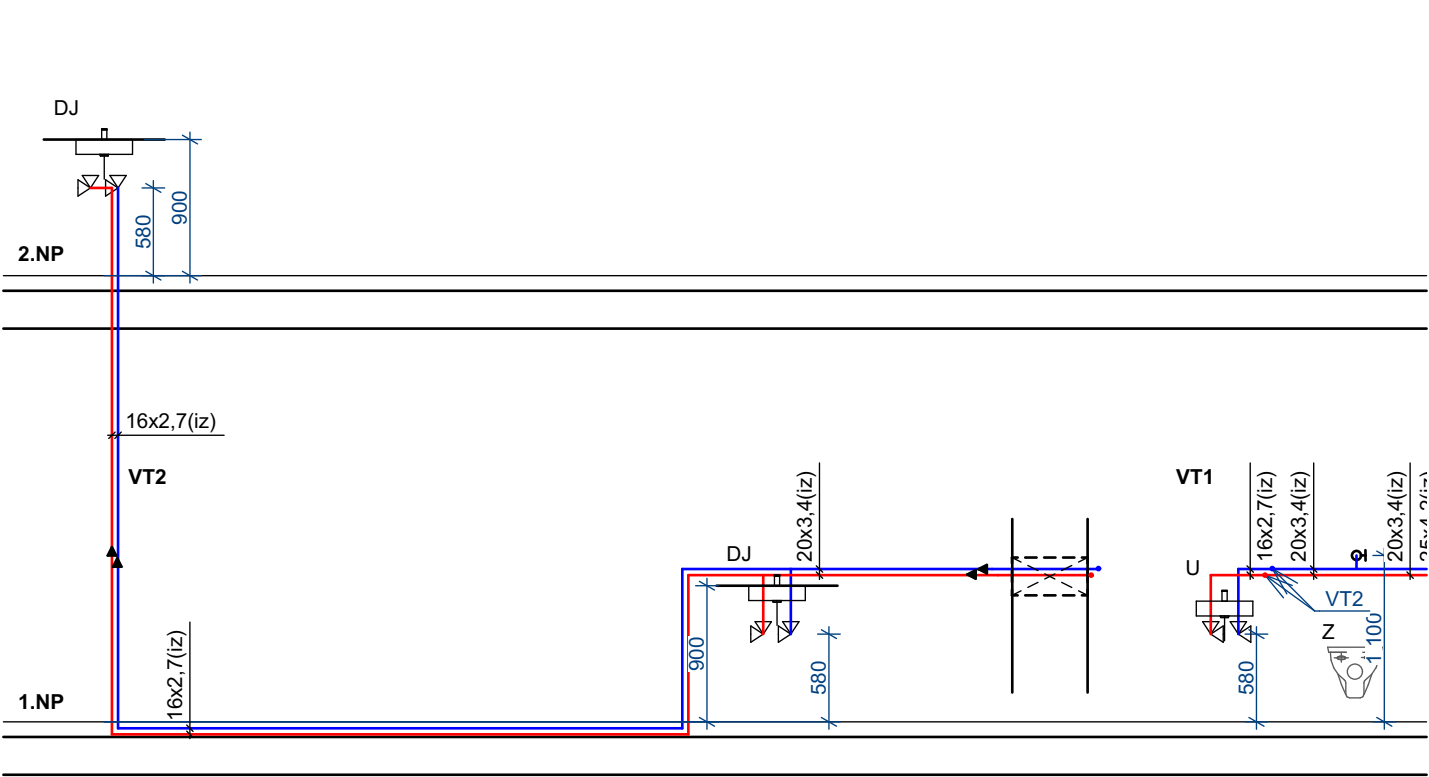


Rozvinutý řez typického napojení zařízovacích předmětů na svislé stoupací potrubí:



Tabulka vodovodních trubek		
TRUBKA		C. DÉLKA (m)
16x2,7	S	21,5
	T	15,0
20x3,4	S	9,0
	T	16,1
25x4,2	S	17,0
	T	9,0
32x5,4	S	3,5
	T	3,5
Tabulka vodovodních kolen		
KOLENO		KS
90	S	27
	T	24
T	S	14
	T	9
X	S	1
	T	

LEGENDA ROZVODŮ VODY:

- U UMYVADLO
- Z WC MÍSA - ZÁVĚSNÁ
- S SPRCHA
- STUDENÁ VODA - PLAST - S
- TEPLÁ VODA - PLAST - T
- 20x2,8 DIMENZE POTRUBÍ D/t (PN20)
- V1 STOUPACÍ POTRUBÍ VODOVODU
- KVV DN15 KULOVÝ VENTIL S VYPOUŠTĚNÍM
- VT1 VĚTEV VODOVODU

POZNÁMKY:
NOVÉ OBĚHOVÉ ČERPADLO A POTŘEBNÉ VODOVODNÍ ARMATURY BUDOU UMÍSTĚNY NA POTRUBÍ CÍRKULACE V BLÍZKOSTI PŘÍPRAVY TEPLÉ VODY V TECHNICKÉM ZÁZEMÍ VILY. DIMENZE A DETAILNÍ SPECIFIKACE BUDOU ZPRACOVÁNY A NAVRŽENY PROVÁDĚCÍ FIRMOU DLE SKUTEČNÉHO STAVU V MÍSTĚ NAPOJENÍ.

	Vypracoval: Ježek atelier architects s.r.o. Hlavní 784, 735 43 Albrechtice www.jezekatelier.cz Ing. Kateřina Frankeová	Investor: SLEZSKÉ VZDĚLÁVACÍ CENTRUM s.r.o., Karola Šliwky 225/41, Fryštát, 73301 Karviná	Formát: 594x297mm	Paré:
			Měřítka: Č. výkresu: D.1.4E.04	
	Stupeň projektové dokumentace: DPS	Kontroloval: Ing. Bronislav Wijacki	Autorizační razítko:	
Název, adresa stavby: Vnitřní rozvod vody a kanalizace pro rekonstrukci Mlýnářovy vily na parc. č. 1298, k. ú. Karviná-město				
Název výkresu: Rozvinutý řez napojení zařizovacích předmětů na stoupací potrubí		Datum: 13.11.2019	Číslo zakázky:	